

# CATÁLOGO DO ITEM IMPORTADO

## Pleito de Inclusão de Ex-Tarifário

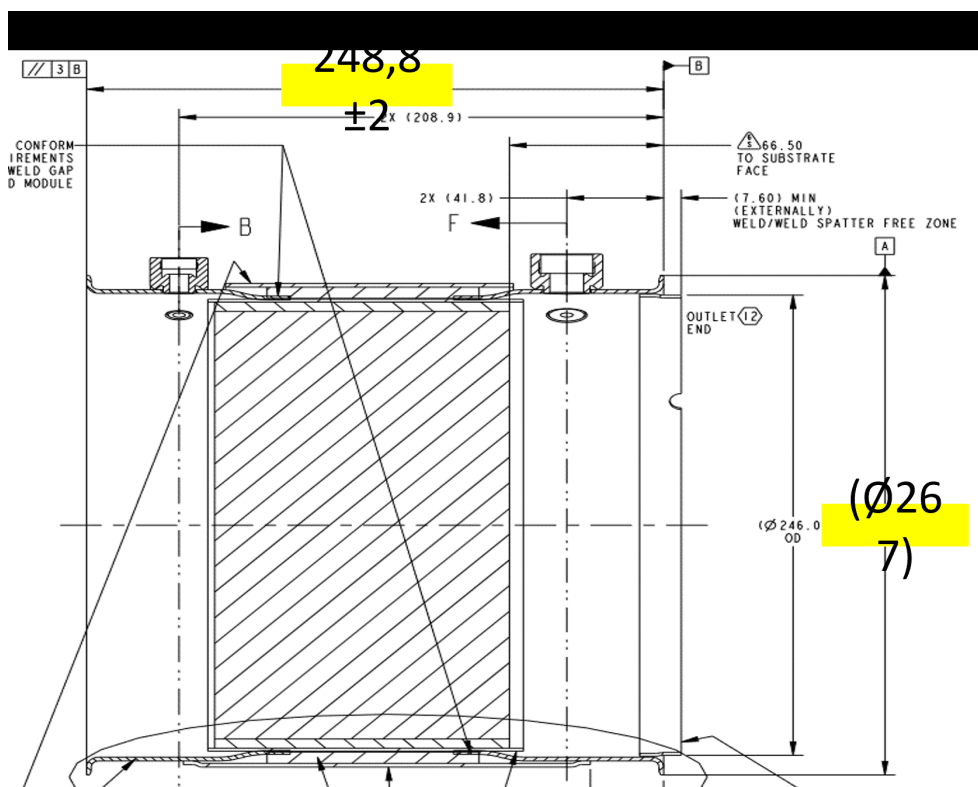
Número de Controle SDIC	NCM	Sugestão de descrição do ex-Tarifário
D25-19I	8421.32.00	Sistema modular de filtragem; contendo aço inoxidável (AISI 439), com espessura de 2 mm, substrato cerâmico de cordierita com metais preciosos, mantas de retenção e isolamento térmico, fixação modular, plugues; com comprimento 248,8 mm, diâmetro 267 mm, peso 8,5 kg, conexão flange plano com diâmetro 267 mm, manta retentora intumescente resistente de -40 a 960 graus Celsius, manta isolante de condutibilidade térmica de 0,12 W/mK a 500 graus Celsius, com 95% de eficiência na redução de PM na condição de 0,5 g/l de carga de fuligem; para fabricação de sistema de pós tratamento de gases de exaustão de motores Diesel; com função de oxidação de NO, CO e HC e filtragem de PM, regeneração ativa (ECM) e passiva; com aplicação em caminhões, ônibus.

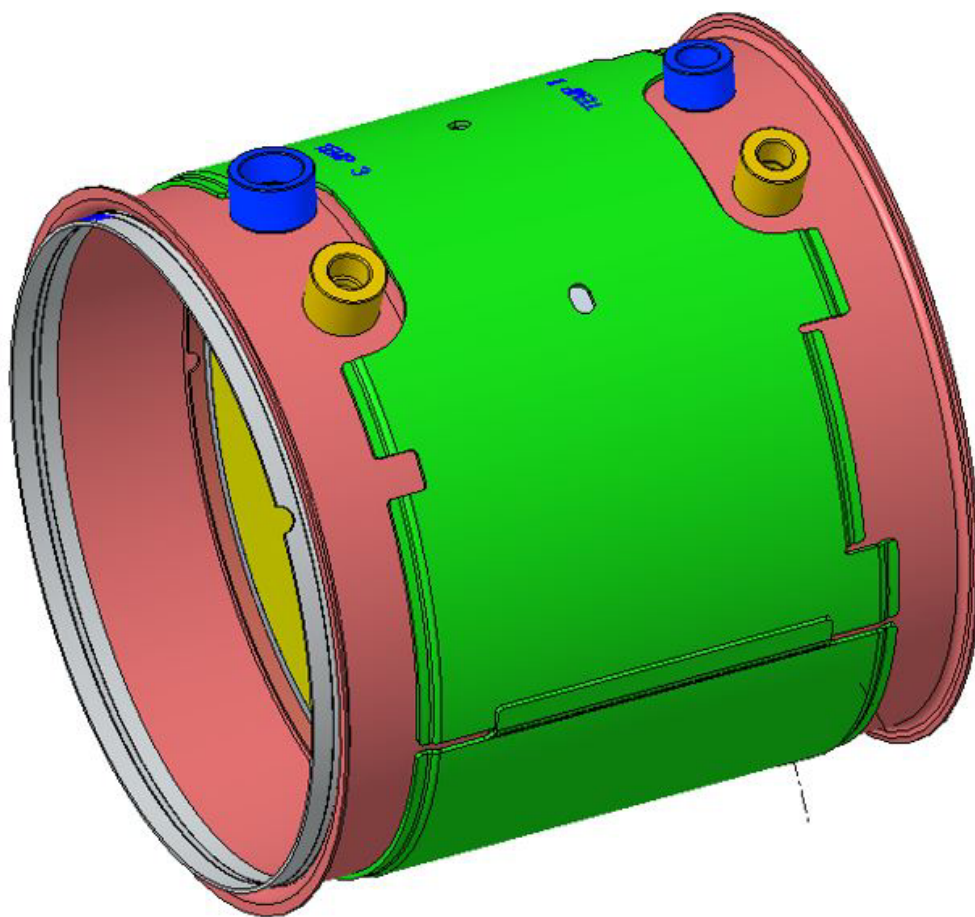
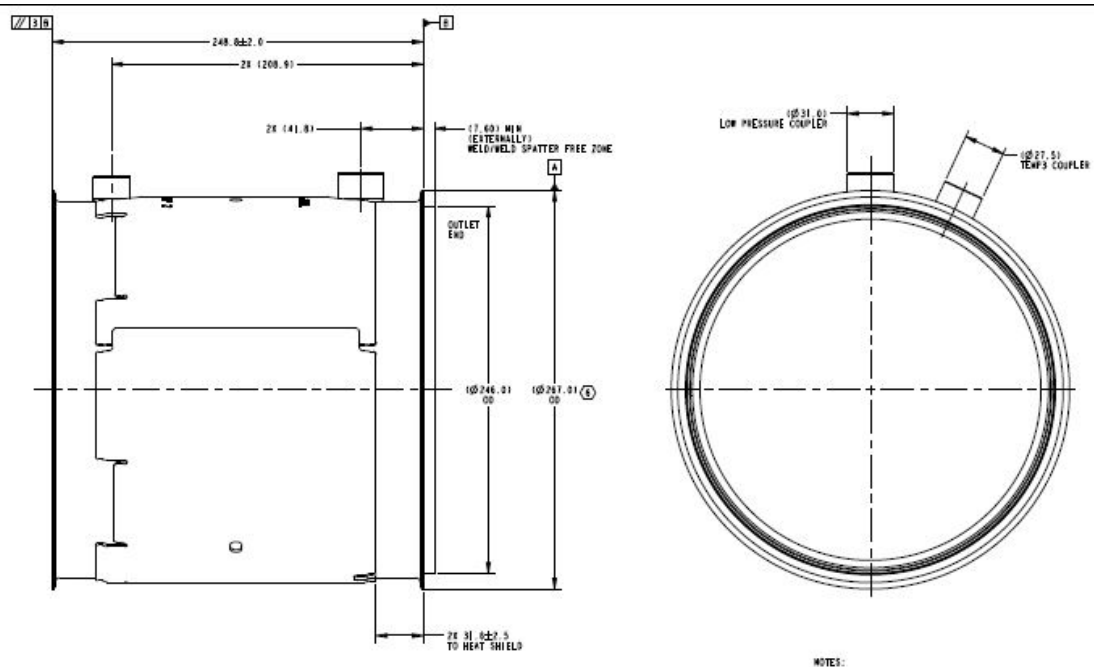
### 1. Especificações técnicas detalhadas da autopeça

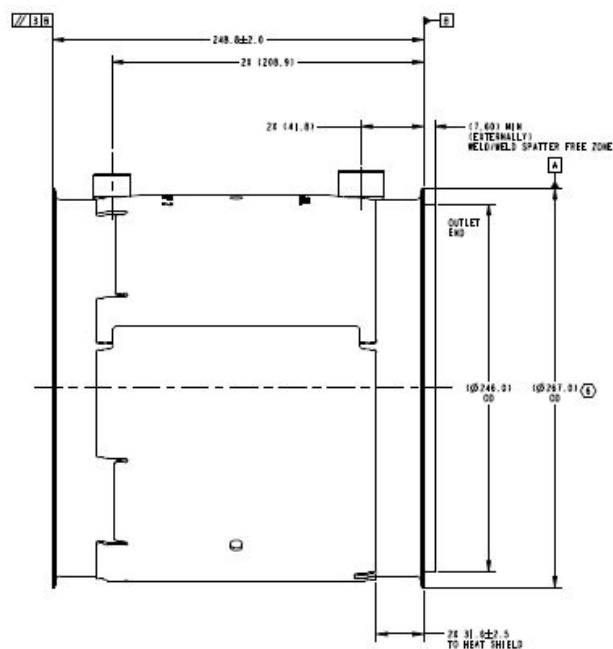
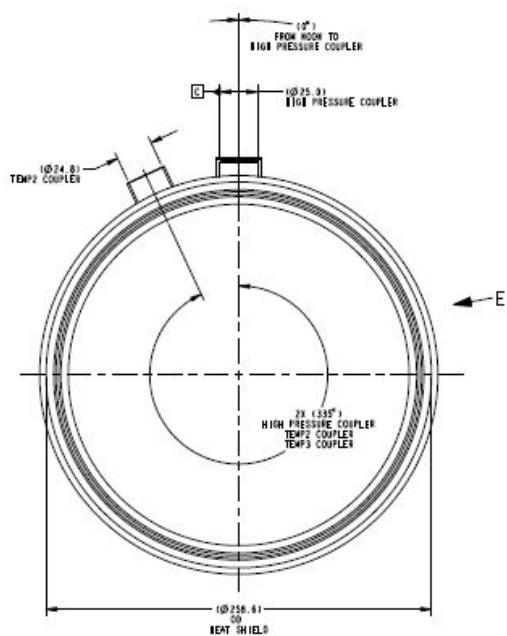
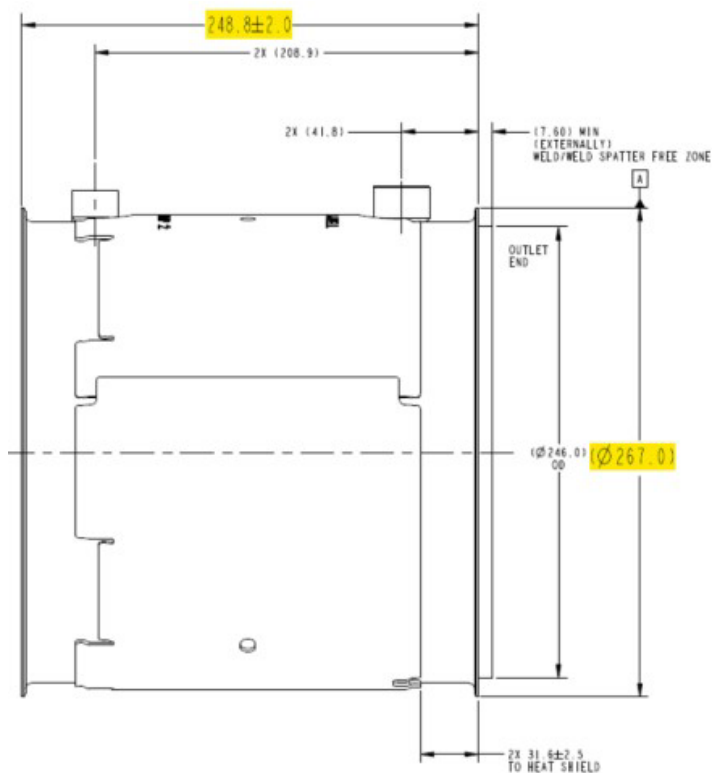
*(características quantitativas e qualitativas, por exemplo: dimensões, materiais de fabricação, especificações de trabalho/funcionamento [torque, potência, resistência, tensão, corrente, dureza, vazão, condutibilidade, temperatura etc.], características de hardware, software, características físicas, dentre outras inerentes a cada produto):*

Comprimento 248,8 mm, diâmetro 267 mm, peso 8,5 kg, conexão flange plano com diâmetro 267 mm, manta retentora intumescente resistente de -40 a 960 graus Celsius, manta isolante de condutibilidade térmica de 0,12 W/mK a 500 graus Celsius, com 95% de eficiência na redução de PM na condição de 0,5 g/l de carga de fuligem

### 2. Imagens da autopeça importada e/ou desenho esquemático *(obrigatório conter as principais dimensões em milímetros):*

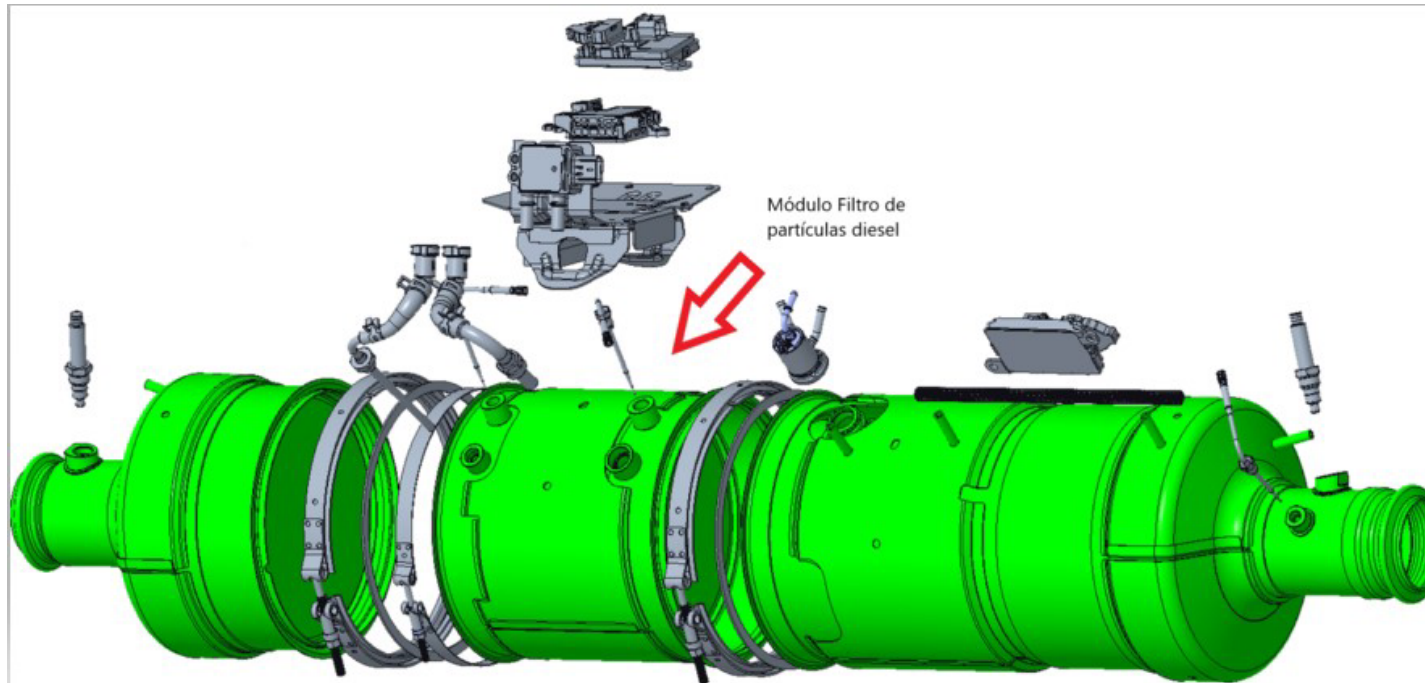






### 3. Aplicação do item importado *(em qual produto fabricado pela empresa pleiteante o item importado será incorporado).*

Aplicado em: sistema de pós tratamento de gases de exaustão de motores Diesel



**4. Função do item importado no produto fabricado pela empresa pleiteante do ex-tarifário:**

Oxidação de NO, CO e HC e filtragem de PM, regeneração ativa (ECM) e passiva  
Veículos(s): caminhões, ônibus